

# I

## דירת 5.5 חדרים

שטח: 193 מ"ר | מרפסות: 22 מ"ר (10 מ"ר מקורה), 1 מ"ר  
קומה 6, דירה 45

### מפרט

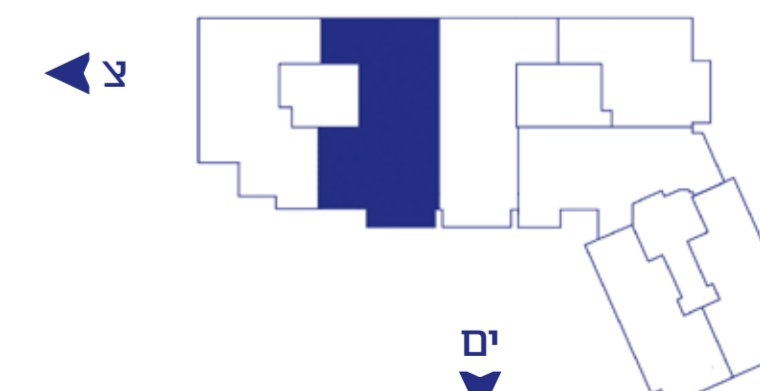
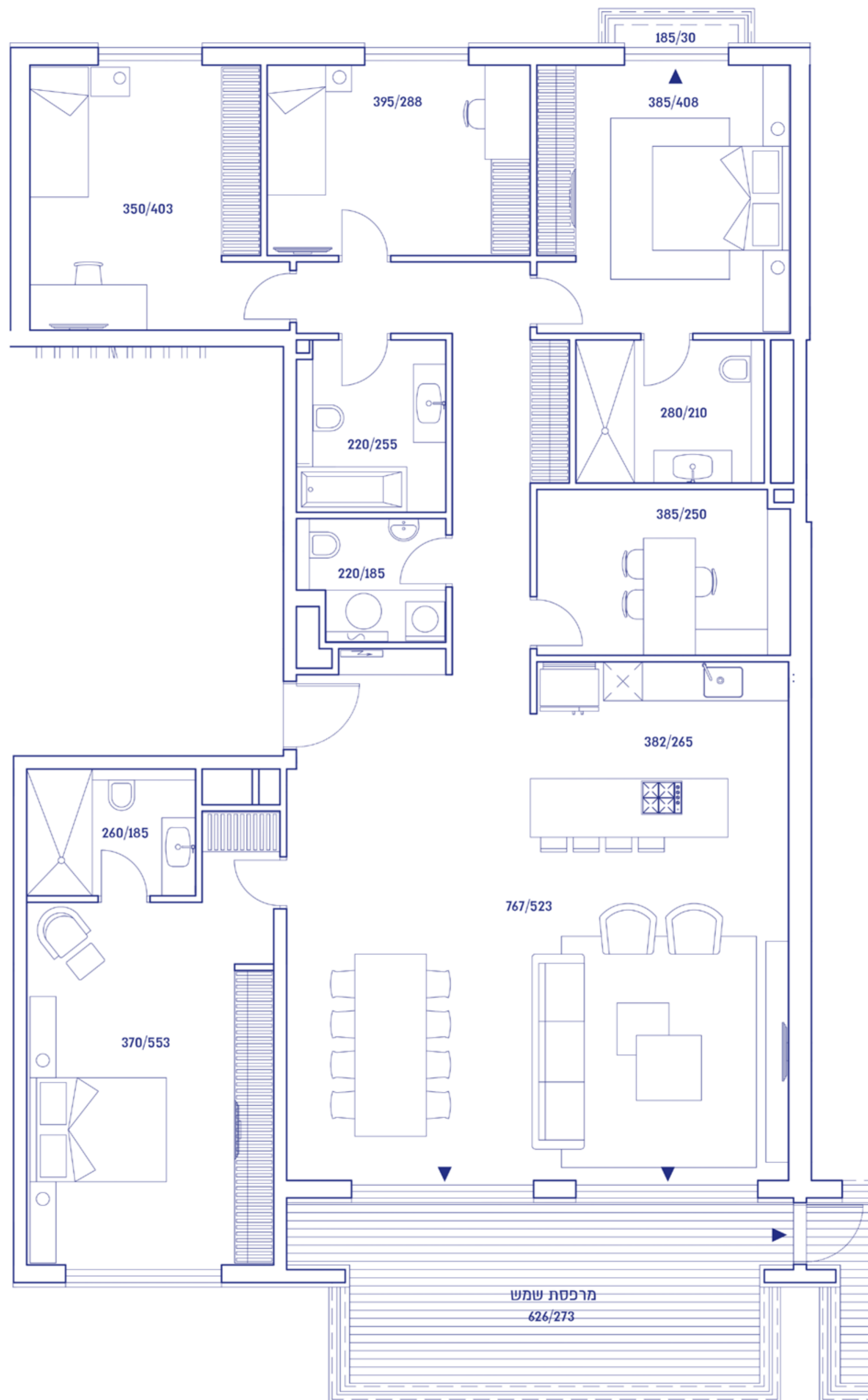
#### הבנין והשטחים הציבוריים

- בתנור, משקוף הלבשה רחבה, מספק דוגמת פנדור או שו"ע
- ארונות מטבח יוקרתיים לבחירה מתוך מספר ספקים, כדוגמת Leicht, Zeyko או שו"ע
- משטח שיש מטבח - אבן קיסר מספר גוונים לבחירה
- כיור מטבח - אקרילי או נירוסטה, התקנה שטוחה כולל ברז נשלף.
- ריצוף הדירה (למעט חדרים רטובים ומרפסות): פרקט תלת שכבתי - במספר גוונים וגדלים ו/או פורצלן 100\*100/80\*80 ס"מ, לבחירה מתוך ספקי הפריקט
- ריצוף מרפסות - פורצלן דמוי דק/דמוי פרקט, אבן סליל, הגוון והסוג יקבעו ע"י החברה
- ריצוף וחיפוי חדרי רחצה - פורצלן אבן סליל במידות שונות
- אטלות תלויות ומיכלי הדחה סמויים
- אמבטיה אקרילית
- ברזים - תוצרת האנס גרוהה/גרוהה/ ג'סי / ניו פורם או שו"ע
- ארון אמבטיה - בחדרי הרחצה
- בדירה - מעוצב כולל מראה
- מערכת חשמל חכם, בהתאם לבחירת החברה
- חניה מקורה פרטית לכל דירה
- מחסן לכל דירה

- לובי כניסה מפואר ומעוצב
- חדר עגלות ואופניים מעליות מתקדמות
- חניון צבוע בצבע אפוקסי בריכת שחיה, קפיטריה
- חדרים לרווחת הדיירים
- חדר כושר (קיים במתחם)
- חדרי טיפולי ספא (קיים במתחם, במסגרת שרותי חברת הניהול)
- חברת אבטחה 24/7 כולל מערכות טלוויזיה במעגל סגור (חלק משרותי חברת הניהול)

#### עיקרי מפרט הדירה:

- דלת כניסה לדירה - דלת ביטחון דקורטיבית
- אינטרקום טלוויזיה צבעוני בכניסה לדירה
- חלונות - זיגוג כפול
- מערכת הצללה יוקרתית מובנית בתוך זכוכית החלונות - בחדרי הדירה למעט חדרי רחצה וממ"ד
- מערכת מיזוג אוויר יוקרתית מסוג VRF, פתחי אוורור בחדר דיוור מסוג סטריפליין, הכל בהתאם לתוכנית יועץ מיזוג האוויר
- חשמל תלת פאזי
- אביזרי חשמל תוצרת Gewiss או Biticino או שו"ע, ע"פ בחירת החברה
- נקודות TV וטלפון בכל חדר
- הכנה לרמקולים בחדר הדיוור
- דלתות פנים - ציפוי פורניר או צביעה



**ANDROMEDA**  
R E B O R N

התוכנית הינן להמחשה בלבד ורק ההסכם בכתב, נספחיו והתשריטים המצורפים לו, ושיחתמו ע"י הצדדים, הם אלה המחייבים את החברות לכל דבר ועניין.