

# G2

## דירת 4 חדרים

שטח: 117 מ"ר | מרפסות: 18 מ"ר, 3 מ"ר  
קומה 1, דירה 10 | קומה 2, דירה 18

### מפרט

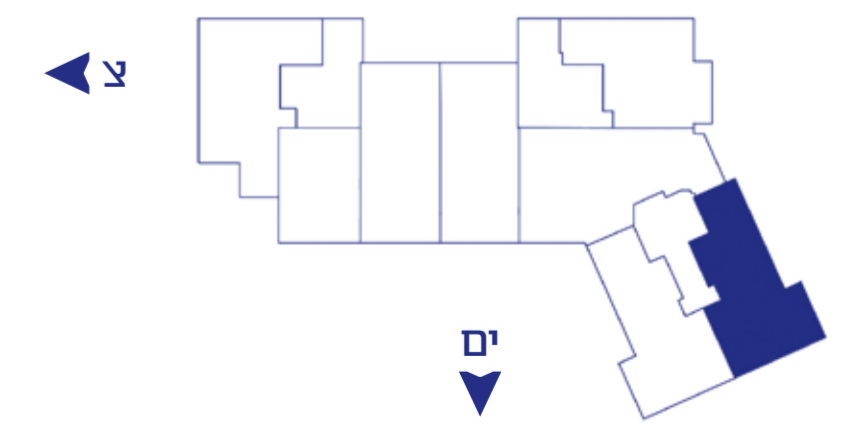
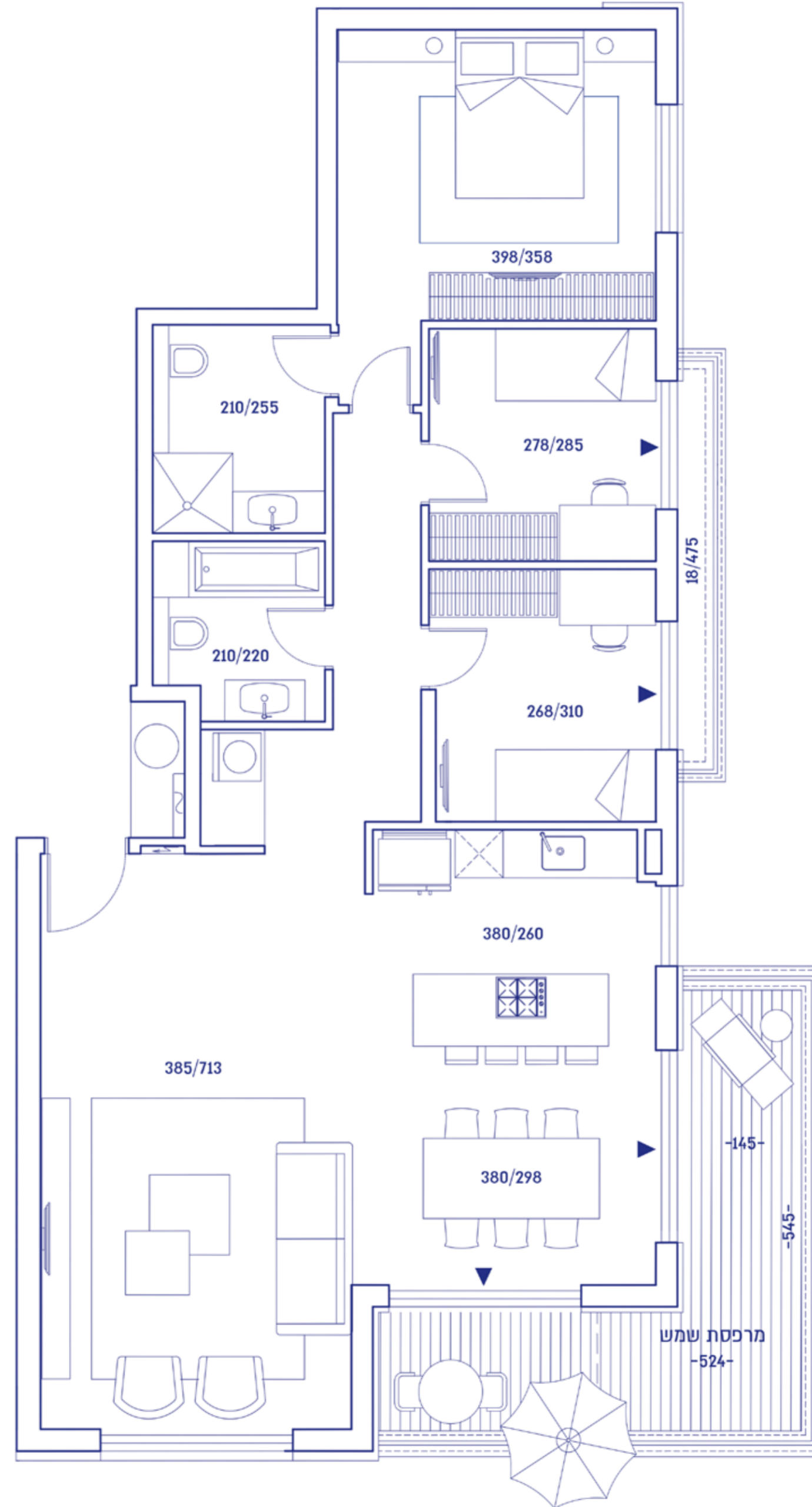
#### הבנין והשטחים הציבוריים

לובי כניסה מפואר ומעוצב  
חדר עגלות ואופניים  
מעליות מתקדמות  
חניון צבוע בצבע אפוקסי  
בריכת שחיה, קפיטריה  
חדרים לרווחת הדיירים  
חדר כושר (קיים במתחם)  
חדרי טיפולי ספא (קיים במתחם,  
במסגרת שרותי חברת הניהול)  
חברת אבטחה 24/7 כולל מערכות טלוויזיה  
במעגל סגור (חלק משרותי חברת הניהול)

#### עיקרי מפרט הדירה:

- דלת כניסה לדירה - דלת ביטחון דקורטיבית
- אינטרקום טלוויזיה צבעוני בכניסה לדירה
- חלונות - זיגוג כפול
- מערכת הצללה יוקרתית מובנית בתוך זכוכית החלונות - בחדרי הדירה למעט חדרי רחצה וממ"ד
- מערכת מיזוג אוויר יוקרתית מסוג VRF, פתחי אוורור בחדר דיור מסוג סטריפליין, הכל בהתאם לתוכנית יועץ מיזוג האוויר
- חשמל תלת פאזי
- אביזרי חשמל תוצרת Gewiss או Biticino או שו"ע, ע"פ בחירת החברה
- נקודות TV וטלפון בכל חדר
- הכנה לרמקולים בחדר הדיור
- דלתות פנים - ציפוי פורניר או צביעה

- בתנור, משקוף הלבשה רחבה, מספק דוגמת פנדור או שו"ע
- ארונות מטבח יוקרתיים לבחירה מתוך מספר ספקים, כדוגמת Leicht, Zeyko או שו"ע
  - משטח שיש מטבח - אבן קיסר מספר גוונים לבחירה
  - כיור מטבח - אקרילי או נירוסטה, התקנה שטוחה כולל ברז נשלף.
  - ריצוף הדירה (למעט חדרי רטובים ומרפסות): פרקט תלת שכבתי - במספר גוונים וגדלים ו/או פורצלן 100\*100/80\*80 ס"מ, לבחירה מתוך ספקי הפרויקט
  - ריצוף מרפסות - פורצלן דמוי דק/דמוי פרקט, אנטי סליפ, הגוון והסוג יקבעו ע"י החברה
  - ריצוף וחיפוי חדרי רחצה - פורצלן אנטי סליפ במידות שונות
  - אטלות תלויות ומיכלי הדחה סמויים
  - אמבטיה אקרילית
  - ברזים - תוצרת האנס גרוהה/גרוהה/ ג'סי / ניו פורם או שו"ע
  - ארון אמבטיה - בחדרי הרחצה
  - בדירה - מעוצב כולל מראה מערכת חשמל חכם, בהתאם לבחירת החברה
  - חניה מקורה פרטית לכל דירה
  - מחסן לכל דירה



**ANDROMEDA**  
R E B O R N

התוכנית הינן להמחשה בלבד ורק ההסכם בכתב, נספחיו והתשריטים המצורפים לו, ושיחתמו ע"י הצדדים, הם אלה המחייבים את החברות לכל דבר וענין.