

# G

## דירת 4 חדרים

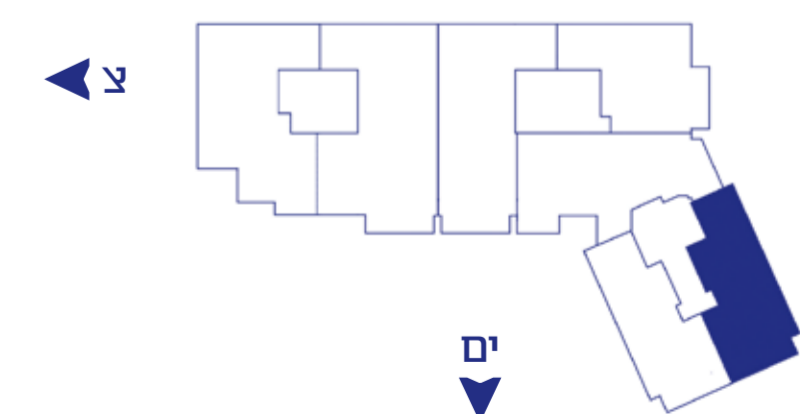
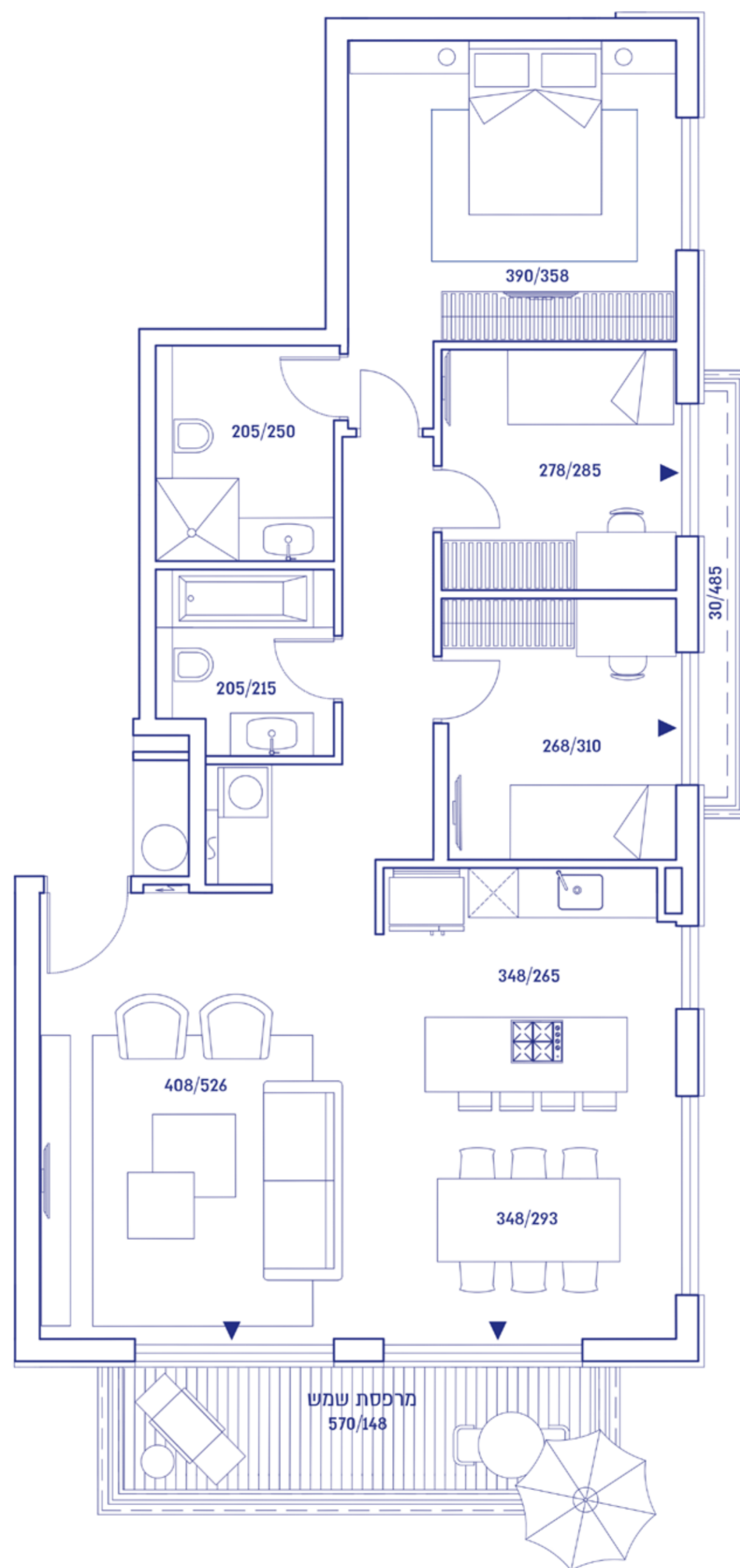
שטח: 109 מ"ר | מרפסות: 11 מ"ר, 3 מ"ר  
קומה 4, דירה 34 | קומה 5, דירה 42 | קומה 6, דירה 49

### מפרט

#### הבנין והשטחים הציבוריים

- לובי כניסה מפואר ומעוצב
  - חדר עגלות ואופניים מעליות מתקדמות
  - חניון צבוע בצבע אפוקסי בריכת שחיה, קפיטריה חדרים לרווחת הדיירים
  - חדר כושר (קיים במתחם)
  - חדרי טיפולי ספא (קיים במתחם, במסגרת שרותי חברת הניהול)
  - חברת אבטחה 24/7 כולל מערכות טלוויזיה במעגל סגור (חלק משרותי חברת הניהול)
  - דלת כניסה לדירה - דלת ביטחון דקורטיבית
  - אינטרקום טלוויזיה צבעוני בכניסה לדירה
  - חלונות - זיגוג כפול
  - מערכת הצללה יוקרתית מובנית בתוך זכוכית החלונות - בחדרי הדירה למעט חדרי רחצה וממ"ד
  - מערכת מיזוג אוויר יוקרתית מסוג VRF, פתחי אוורור בחדר דיור מסוג סטריפליין, הכל בהתאם לתוכנית יועץ מיזוג האוויר
  - חשמל תלת פאזי
  - אביזרי חשמל תוצרת Gewiss או Biticino או שו"ע, ע"פ בחירת החברה
  - נקודות TV וטלפון בכל חדר
  - הכנה לרמקולים בחדר הדיור
  - דלתות פנים - ציפוי פורניר או צביעה
- בתנור, משקוף הלבשה רחבה, מספק דוגמת פנדור או שו"ע
  - ארונות מטבח יוקרתיים לבחירה מתוך מספר ספקים, כדוגמת Leicht, Zeyko או שו"ע
  - משטח שיש מטבח - אבן קיסר מספר גוונים לבחירה
  - כיור מטבח - אקרילי או נירוסטה, התקנה שטוחה כולל ברז נשלף.
  - ריצוף הדירה (למעט חדרים רטובים ומרפסות): פרקט תלת שכבתי - במספר גוונים וגדלים ו/או פורצלן 100\*100/80\*80 ס"מ, לבחירה מתוך ספקי הפרויקט
  - ריצוף מרפסות - פורצלן דמוי דק/דמוי פרקט, אנטי סליפ, הגוון והסוג יקבעו ע"י החברה
  - ריצוף וחיפוי חדרי רחצה - פורצלן אנטי סליפ במידות שונות
  - אטלות תלויות ומיכלי הדחה סמויים
  - אמבטיה אקרילית
  - ברזים - תוצרת האנס גרוהה/גרוהה/ ג'סי / ניו פורם או שו"ע
  - ארון אמבטיה - בחדרי הרחצה
  - בדירה - מעוצב כולל מראה
  - מערכת חשמל חכם, בהתאם לבחירת החברה
  - חניה מקורה פרטית לכל דירה
  - מחסן לכל דירה

#### עיקרי מפרט הדירה:



התוכנית הינן להמחשה בלבד ורק ההסכם בכתב, נספחיו והתשריטים המצורפים לו, ושיחתמו ע"י הצדדים, הם אלה המחייבים את החברות לכל דבר וענין.



**ANDROMEDA**  
REBORN