

F2

דירת 4 חדרים

שטח: 139 מ"ר | מרפסות: 26 מ"ר, 21 מ"ר (12 מ"ר מקורה)
קומה 1, דירה 9

מפרט

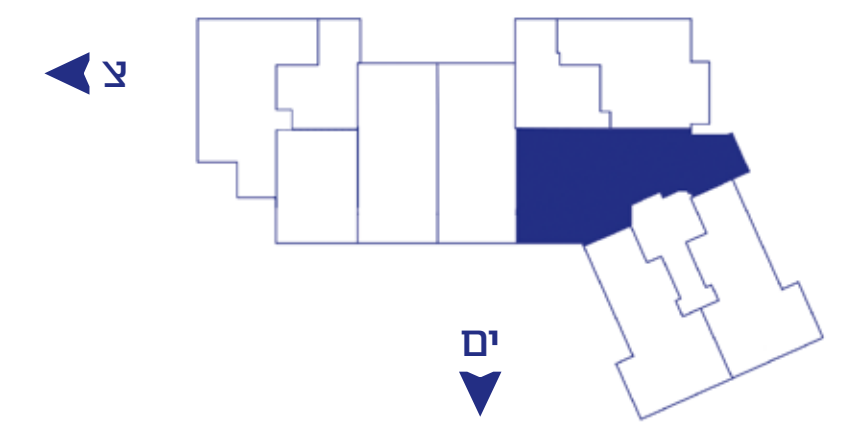
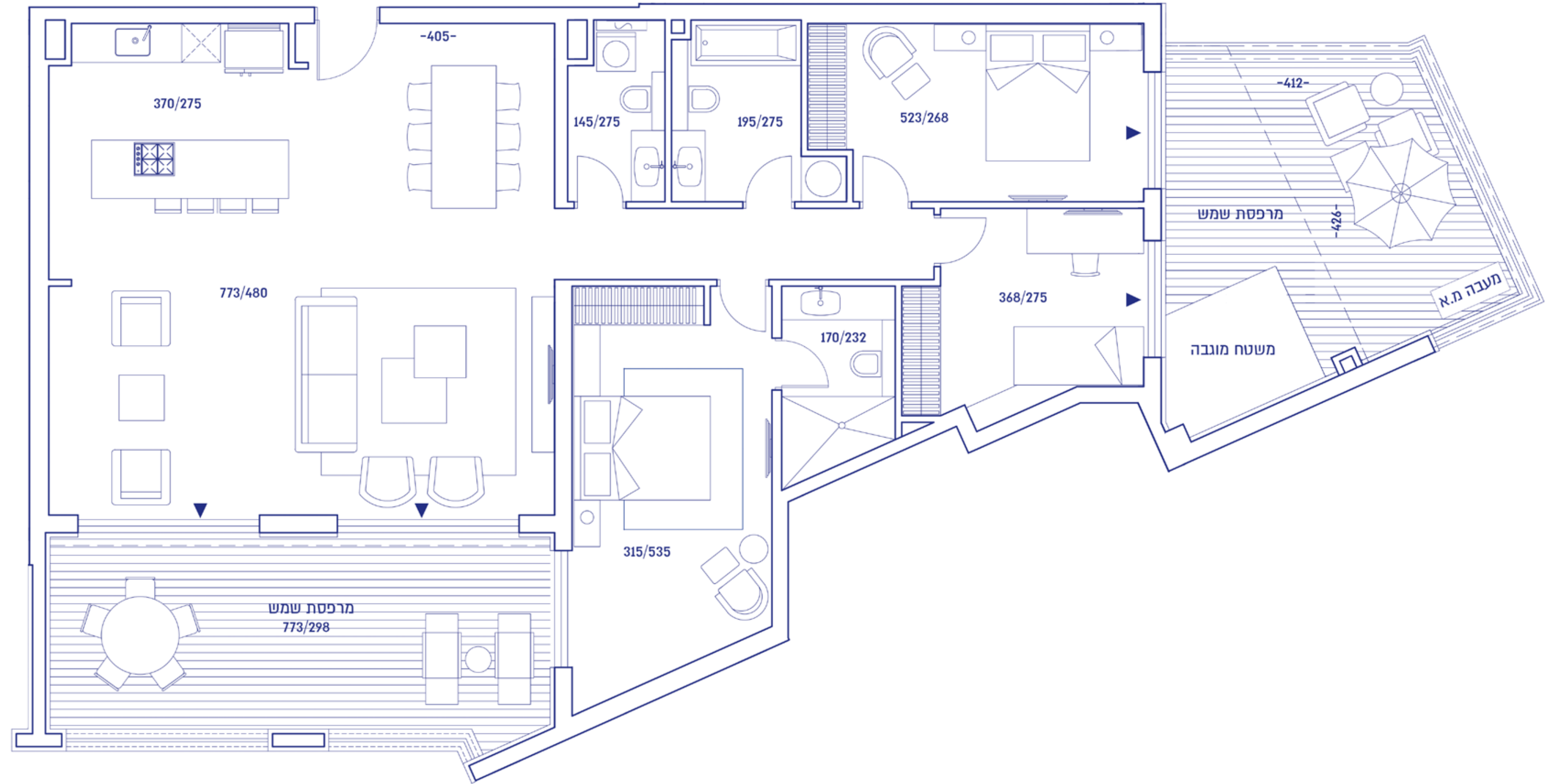
הבנין והשטחים הציבוריים

- בתנור, משקוף הלבשה רחבה, מספק דוגמת פנדור או שו"ע
- ארונות מטבח יוקרתיים לבחירה מתוך מספר ספקים, כדוגמת Leicht, Zeyko או שו"ע
- משטח שיש מטבח - אבן קיסר מספר גוונים לבחירה
- כיר מטבח - אקרילי או נירוסטה, התקנה שטוחה כולל ברז נשלף.
- ריצוף הדירה (למעט חדרים רטובים ומרפסות): פרקט תלת שכבתי - במספר גוונים וגדלים /או פורצלן 100*100/80*80 ס"מ, לבחירה מתוך ספקי הפרויקט
- ריצוף מרפסות - פורצלן דמוי דק/ דמוי פרקט, אנטיליפ, הגוון והסוג יקבעו ע"י החברה
- ריצוף וחיפוי חדרי רחצה - פורצלן אנטיליפ במידות שונות
- אטלות תלויות ומיכלי הדחה סמויים
- אמבטיה אקרילית
- ברזים - תוצרת האנס גרוהה/ גרוהה/ ג'סי / ניו פורם או שו"ע
- ארון אמבטיה - בחדרי הרחצה בדירה - מעוצב כולל מראה
- מערכת חשמל חכם, בהתאם לבחירת החברה
- חניה מקורה פרטית לכל דירה
- מחסן לכל דירה

- לובי כניסה מפואר ומעוצב
- חדר עגלות ואופניים
- מעליות מתקדמות
- חניון צבוע בצבע אפוקסי
- בריכת שחיה, קפיטריה
- חדרים לרווחת הדיירים
- חדר כושר (קיים במתחם)
- חדרי טיפולי ספא (קיים במתחם, במסגרת שרותי חברת הניהול)
- חברת אבטחה 24/7 כולל מערכות טלוויזיה במעגל סגור (חלק משרותי חברת הניהול)

עיקרי מפרט הדירה:

- דלת כניסה לדירה - דלת ביטחון דקורטיבית
- אינטרקום טלוויזיה צבעוני בכניסה לדירה
- חלונות - זיגוג כפול
- מערכת הצללה יוקרתית מובנית בתוך זכוכית החלונות - בחדרי הדירה למעט חדרי רחצה וממ"ד
- מערכת מיזוג אוויר יוקרתית מסוג VRF, פתחי אוורור בחדר דיור מסוג סטריפליין, הכל בהתאם לתוכנית יועץ מיזוג האוויר
- חשמל תלת פאזי
- אביזרי חשמל תוצרת Gewiss או Biticino או שו"ע, ע"פ בחירת החברה
- נקודות TV וטלפון בכל חדר
- הכנה לרמקולים בחדר הדיור
- דלתות פנים - ציפוי פורניר או צביעה



ANDROMEDA
REBORN

התוכנית הינן להמחשה בלבד ורק ההסכם בכתב, נספחיו והתשריטים המצורפים לו, ושיחתמו ע"י הצדדים, הם אלה המחייבים את החברות לכל דבר ועניין.