

E1

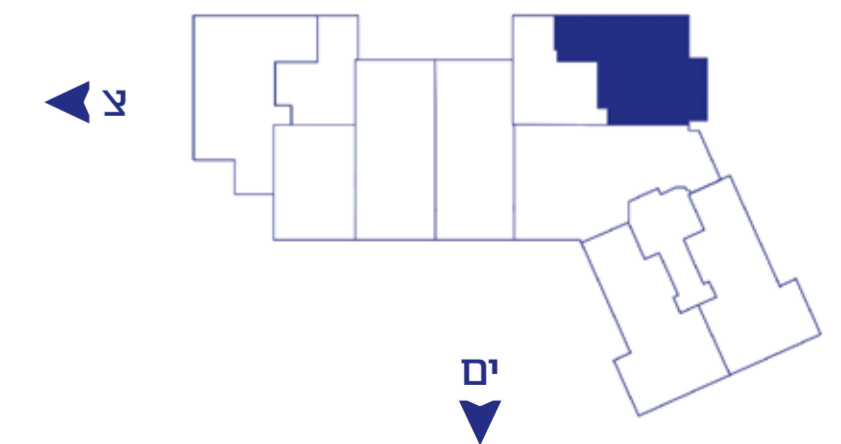
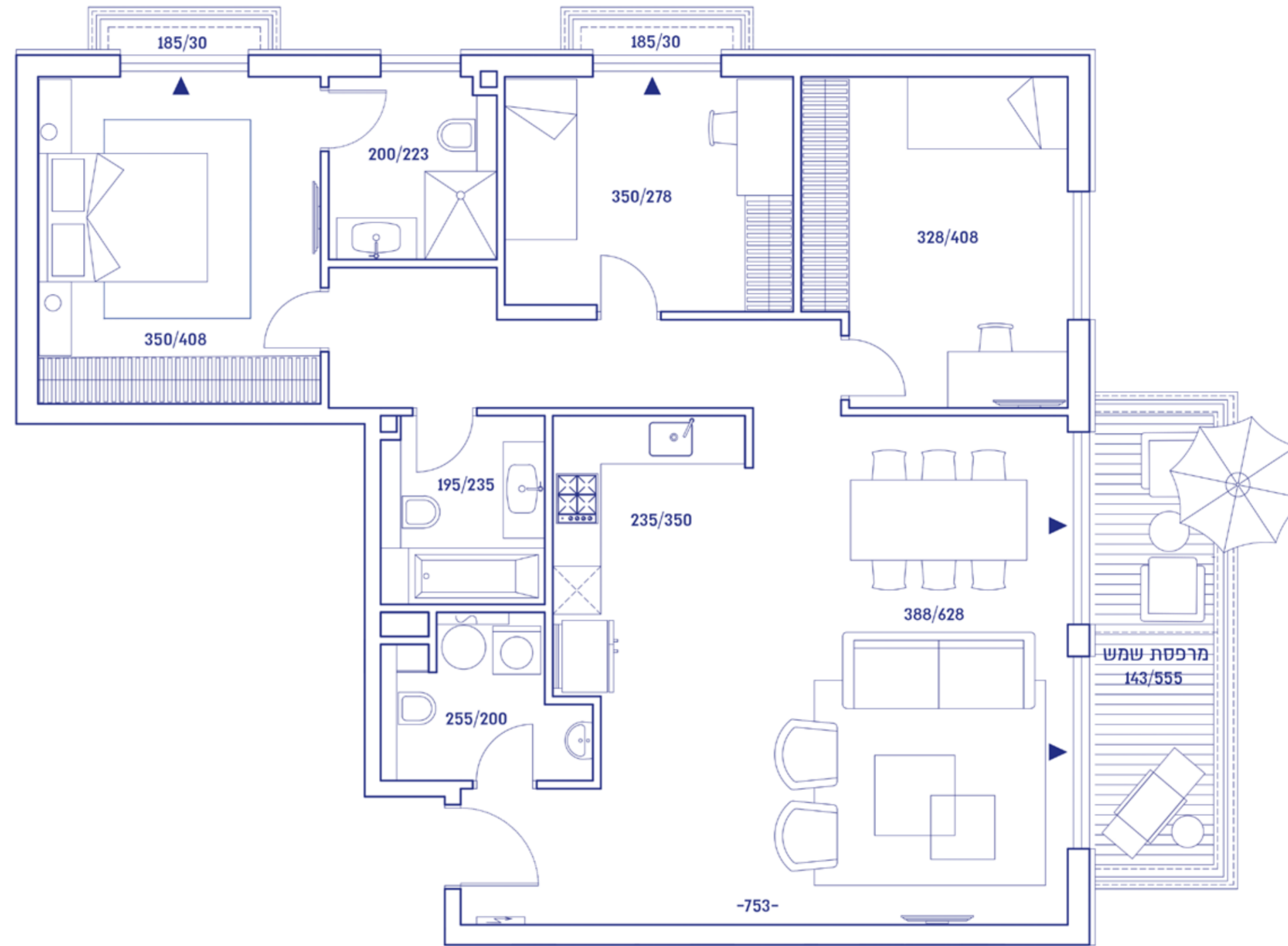
דירת 4 חדרים

שטח: 118 מ"ר | מרפסות: 11 מ"ר, 1 מ"ר, 1 מ"ר
קומה 2, דירה 16 | קומה 4, דירה 32 | קומה 6, דירה 47

מפרט

הבנין והשטחים הציבוריים

- לובי כניסה מפואר ומעוצב
 - חדר עגלות ואופניים
 - מעליות מתקדמות
 - חניון צבוע בצבע אפוקסי
 - בריכת שחיה, קפיטריה
 - חדרים לרווחת הדיירים
 - חדר כושר (קיים במתחם)
 - חדרי טיפולי ספא (קיים במתחם, במסגרת שרותי חברת הניהול)
 - חברת אבטחה 24/7 כולל מערכות טלוויזיה במעגל סגור (חלק משרותי חברת הניהול)
 - דלת כניסה לדירה - דלת ביטחון דקורטיבית
 - אינטרקום טלוויזיה צבעוני בכניסה לדירה
 - חלונות - זיגוג כפול
 - מערכת הצללה יוקרתית מובנית בתוך זכוכית החלונות - בחדרי הדירה למעט חדרי רחצה וממ"ד
 - מערכת מיזוג אוויר יוקרתית מסוג VRF, פתחי אוורור בחדר דיור מסוג סטריפליין, הכל בהתאם לתוכנית יועץ מיזוג האוויר
 - חשמל תלת פאזי
 - אביזרי חשמל תוצרת Gewiss או Biticino או שו"ע, ע"פ בחירת החברה
 - נקודות TV וטלפון בכל חדר
 - הכנה לרמקולים בחדר הדיור
 - דלתות פנים - ציפוי פורניר או צביעה
- בתנור, משקוף הלבשה רחבה, מספק דוגמת פנדור או שו"ע
 - ארונות מטבח יוקרתיים לבחירה מתוך מספר ספקים, כדוגמת Leicht, Zeyko או שו"ע
 - משטח שיש מטבח - אבן קיסר מספר גוונים לבחירה
 - כיור מטבח - אקרילי או נירוסטה, התקנה שטוחה כולל ברז נשלף.
 - ריצוף הדירה (למעט חדרי רטובים ומרפסות): פרקט תלת שכבתי - במספר גוונים וגדלים ו/או פורצלן 100*100 / 80*80 ס"מ, לבחירה מתוך ספקי הפריקט
 - ריצוף מרפסות - פורצלן דמוי דק/דמוי פרקט, אנטי סליפ, הגוון והסוג יקבעו ע"י החברה
 - ריצוף וחיפוי חדרי רחצה - פורצלן אנטי סליפ במידות שונות
 - אטלות תלויות ומיכלי הדחה סמויים
 - אמבטיה אקרילית
 - ברזים - תוצרת האנס גרוהה/גרוהה/ ג'סי / ניו פורם או שו"ע
 - ארון אמבטיה - בחדרי הרחצה
 - בדירה - מעוצב כולל מראה
 - מערכת חשמל חכם, בהתאם לבחירת החברה
 - חניה מקורה פרטית לכל דירה
 - מחסן לכל דירה



ANDROMEDA
REBORN

התוכנית הינן להמחשה בלבד ורק ההסכם בכתב, נספחיו והתשריטים המצורפים לו, ושיחתמו ע"י הצדדים, הם אלה המחייבים את החברות לכל דבר וענין.