

# D

## דירת 3.5 חדרים

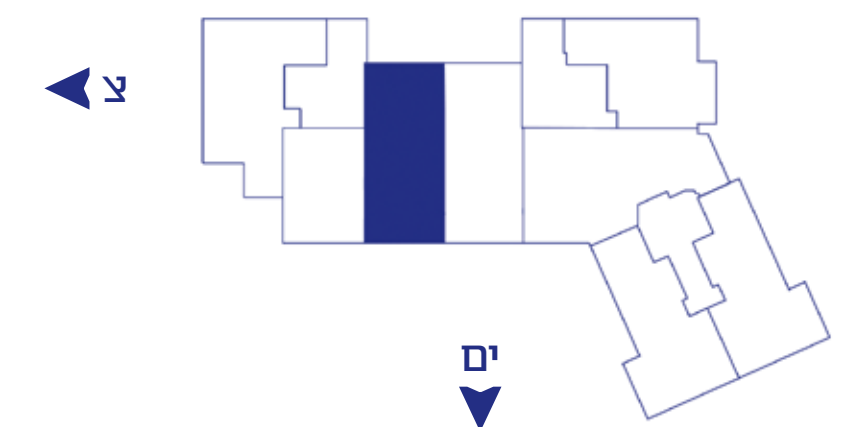
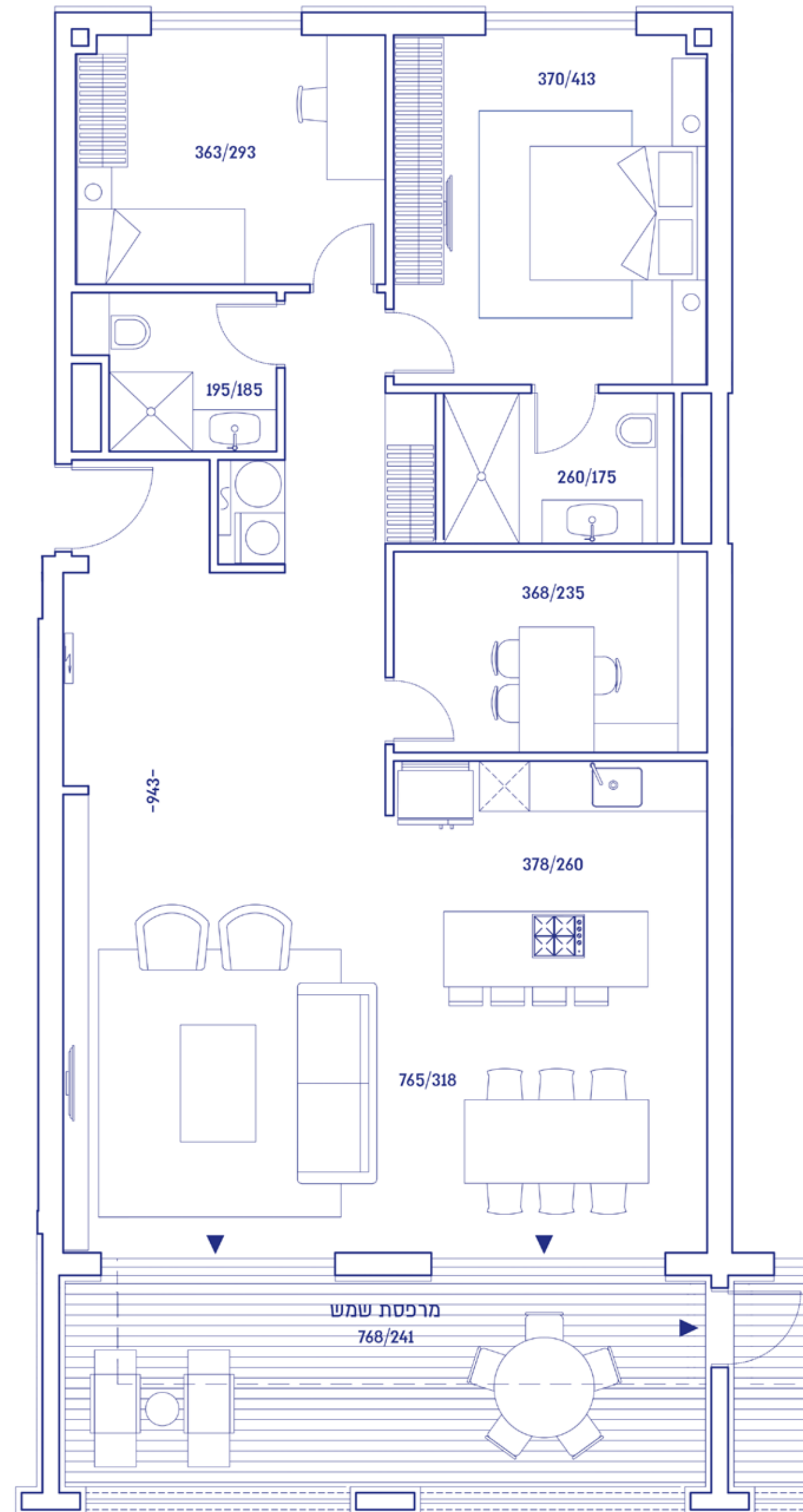
שטח: 121 מ"ר | מרפסת: 22 מ"ר (8 מ"ר מקורה)  
קומה 2, דירה 13

### מפרט

#### הבנין והשטחים הציבוריים

- לובי כניסה מפואר ומעוצב
  - חדר עגלות ואופניים
  - מעליות מתקדמות
  - חניון צבוע בצבע אפוקסי
  - בריכת שחיה, קפיטריה
  - חדרים לרווחת הדיירים
  - חדר כושר (קיים במתחם)
  - חדרי טיפולי ספא (קיים במתחם, במסגרת שרותי חברת הניהול)
  - חברת אבטחה 24/7 כולל מערכות טלוויזיה במעגל סגור (חלק משרותי חברת הניהול)
  - דלת כניסה לדירה - דלת ביטחון דקורטיבית
  - אינטרקום טלוויזיה צבעוני בכניסה לדירה
  - חלונות - זיגוג כפול
  - מערכת הצללה יוקרתית מובנית בתוך זכוכית החלונות - בחדרי הדירה למעט חדרי רחצה וממ"ד
  - מערכת מיזוג אוויר יוקרתית מסוג VRF, פתחי אוורור בחדר דיור מסוג סטריפליין, הכל בהתאם לתוכנית יועץ מיזוג האוויר
  - חשמל תלת פאזי
  - אביזרי חשמל תוצרת Gewiss או Biticino או שו"ע, ע"פ בחירת החברה
  - נקודות TV וטלפון בכל חדר
  - הכנה לרמקולים בחדר הדיור
  - דלתות פנים - ציפוי פורניר או צביעה
- בתנור, משקוף הלבשה רחבה, מספק דוגמת פנדור או שו"ע
  - ארונות מטבח יוקרתיים לבחירה מתוך מספר ספקים, כדוגמת Leicht, Zeyko או שו"ע
  - משטח שיש מטבח - אבן קיסר מספר גוונים לבחירה
  - כיור מטבח - אקרילי או נירוסטה, התקנה שטוחה כולל ברז נשלף.
  - ריצוף הדירה (למעט חדרים רטובים ומרפסת): פרקט תלת שכבתי - במספר גוונים וגדלים /או פורצלן 100\*100/ 80\*80 ס"מ, לבחירה מתוך ספקי הפרויקט
  - ריצוף מרפסת - פורצלן דמוי דק/ דמוי פרקט, אנטי סליפ, הגוון והסוג יקבעו ע"י החברה
  - ריצוף וחיפוי חדרי רחצה - פורצלן אנטי סליפ במידות שונות
  - אטלות תלויות ומיכלי הדחה סמויים
  - אמבטיה אקרילית
  - ברזים / תוצרת האנס גרוהה/ גרוהה/ ג'סי / ניו פורם או שו"ע
  - ארון אמבטיה - בחדרי הרחצה
  - בדירה - מעוצב כולל מראה
  - מערכת חשמל חכם, בהתאם לבחירת החברה
  - חניה מקורה פרטית לכל דירה
  - מחסן לכל דירה

#### עיקרי מפרט הדירה:



התוכנית הינן להמחשה בלבד ורק ההסכם בכתב, נספחיו והתשריטים המצורפים לו, ושיחתמו ע"י הצדדים, הם אלה המחייבים את החברות לכל דבר ועניין.



**ANDROMEDA**  
REBORN